

Permet la préparation de pierres naturelles, du recyclage des résidus de construction sur site, en un minimum de temps et de place.

Technologie "QUATTRO":

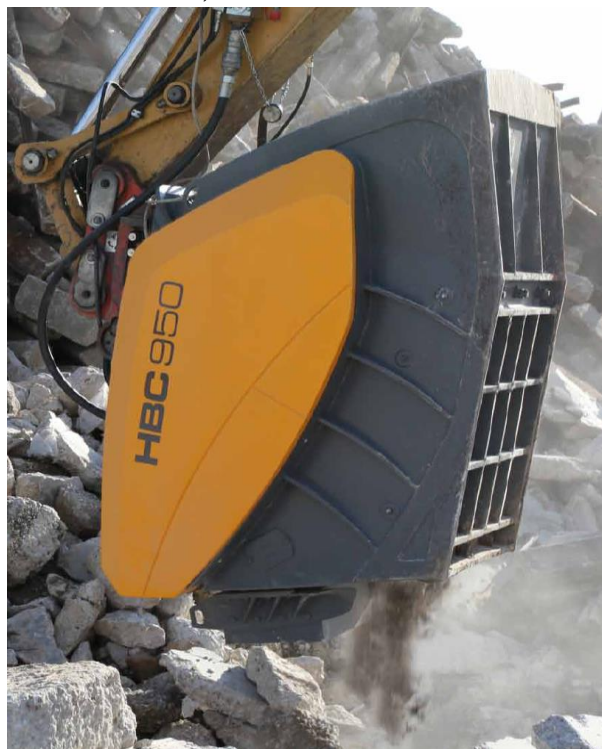
La position du volet d'articulation orientée vers le haut permet de disposer d'un mouvement quadruple inégalé. Le déroulement du mouvement des mâchoires mobiles n'est pas parallèle à l'orientation de passage comme pour les concasseurs classiques.

C'est un mouvement de balancier alternatif (forme de huit). Cela permet d'avoir un pré-concassage dans la partie supérieure et la finition dans la partie inférieure de la chambre de concassage.

Succès d'une performance de haut débit, granulométrie cubique et constante de haute qualité pour un coût de consommation minime.

Domaines d'utilisation:

- . Préparation de gravats de construction: béton, tuiles, asphalte, céramique, verre, etc
- . Recyclage: traverses de chemin de fer, colonnes de béton, travaux de rue, terrassement, déblaiement, travaux de voirie forestière, etc
- . Préparation de pierres naturelles dans des carrières, mines, gravières, roche de rivière, etc



Réduction des coûts:

- . Coût de livraison et de fourniture du matériel
- . Frais de décharge éventuels
- . Achat de nouveau matériel
- . Coûts de transport et d'organisation
- . Nombre de machines de construction: 1 pelle
- . Coût de personnel: 1 personne
- . Coûts d'exploitation

Caractéristiques:

- . Mécanisme de concassage 'QUATTRO'
- . Plaque de mâchoires très résistante
- . Bielle en acier moulé
- . Graissage centralisé
- . Unité de suppression de poussière *
- . Commande de concassage *
- . Aimant *

* disponible en option



Plaque de mâchoires très résistante avec le «Quattro Movement»

Données techniques **:

MODELES	HBC650	HBC750	HBC950	HBC1250
Poids porteur	≥ 8	≥ 16	≥ 22	≥ 35
Ouverture de prise mm	650 X 500	750 X 500	950 X 525	1250 X 570
Rotation (rpm)	350	350	350	350
Pression d'huile bar	220	220	220	220
Débit d'huile l/mn	> 100	> 145	> 200	> 290
Réglages de l'écartement min/max	20/100	25/100	40/130	40/140
Volume de charge m3	0,6	0,65	0,87	1,53
Longueur mm	1970	2153	2320	2600
Largeur mm	1100	1181	1435	1800
Hauteur mm	1280	1364	1367	1550
Poids kg	1570	2600	3570	5700

** données sans garantie, soumises aux modifications techniques



Bielle : pièce en acier coulé massif

vidéo du godet en action sur www.hartl-crusher.com/fr/videosphotos/crusher/videos/

Extrêmement flexible:

Permet une séparation flexible, mobile et économique de pierre naturelle ou de matériau de recyclage sur site en un minimum de temps et de place.

Extrêmement stable:

Structure stable et compacte. Performance de crible constante avec des coûts d'entretien minimes.

Les cribles conviennent également pour le pré-criblage et la classification finale.

La forme ergonomique et le design innovant donnent au HARTL SCREENER une impression générale moderne et typique des produits HARTL.

Domaines d'utilisation:

- . Classification et affinage des matériaux recyclés
- . Préparation de pierre naturelle dans les gravières, roche de rivière, sablières, etc
- . Travaux de rue et de terrassement, déblai, travaux de voirie forestière, etc
- . Qualification de couche arable dans le domaine agricole
- . Criblage de copeaux, sable pour le nettoyage, etc

Réduction des coûts:

- . Coût de livraison et de fourniture du matériel
- . Frais de décharge éventuels
- . Achat de nouveau matériel
- . Coûts de transport et d'organisation
- . Nombre de machines de construction: 1 pelle
- . Coût de personnel: 1 personne
- . Coûts de concassage en utilisation 'pré-criblage'
- . Coûts d'exploitation



Entretien central



Volume de charge XL

Caractéristiques:

- . Entretien et service central
- . Tailles de crible 20 - 80 mm
- . Modules de crible remplaçables
- . Volume de charge XL
- . Racleur / Brosse *
- . Dents *

* disponible en option



Modules de crible remplaçables

Données techniques **:

MODELES	HBS800	HBS1200	HBS1600	HBS2000
Poids porteur	≥ 8	≥ 13	≥ 22	≥ 35
Diamètre du crible rotatif mm	800	1200	1600	2000
Profondeur du panier de crible mm	500	750	1100	1100
Pression d'huile bar	130	170	170	170
Débit d'huile l/mn	25	60	60	60
Volume de charge m3	0,25	0,8	1,9	3,4
Capacité totale m3	0,51	1,57	3,7	5,95
Longueur mm	1830	2640	3250	3900
Largeur mm	1200	1440	1850	2450
Hauteur mm	1120	1650	2150	2250
Poids kg	640	1250	2350	4600

** données sans garantie, soumises aux modifications techniques

Modules:	20 x 20	30 x 30	40 x 40	50 x 50	60 x 60	80 x 80
----------	---------	---------	---------	---------	---------	---------